

Serie ALT-P10 / P01

Packages completi per realizzare prove di tenuta in pressione su: macchine automatiche, fine linea, banchi prova etc.. .

Collegamento dell'unità elettropneumatica al PC tramite USB.

Completa gestione dei parametri di prova e generazione di dettagliati report tramite il software **AIR LEAK TESTER**

Unità Elettropneumatica-USB, tutti i componenti necessari per i test, in un solo apparecchio



Software per la gestione delle prove di tenuta.

Il software consente il completo controllo di tutti i parametri di prova e genera report con: dati numerici, grafico andamento della pressione durante la prova, dati sessione, dati articolo in prova etc...

Per consentire una efficace valutazione del sistema, il Sw. è utilizzabile, in modo "DEMO", senza unità elettropneumatica-USB installata. Il file di installazione è disponibile al link indicato.

DOWNLOAD LINK
<http://www.epsitec.it/ALT.htm>



• Descrizione del Software Air Leak Tester

• Scheda "Menù Principale"

Manometro con indicatori di:
 Pressione attuale (Azzurro)
 Pressione ad inizio prova (Verde)
 Pressione a fine prova (Viola)

Linguette di navigazione, mostrano i vari menù.

Settaggio dei tempi:

- T chiusura circuito
- T riempimento
- T stabilizzazione,
- T test.

Pulsante "Start"

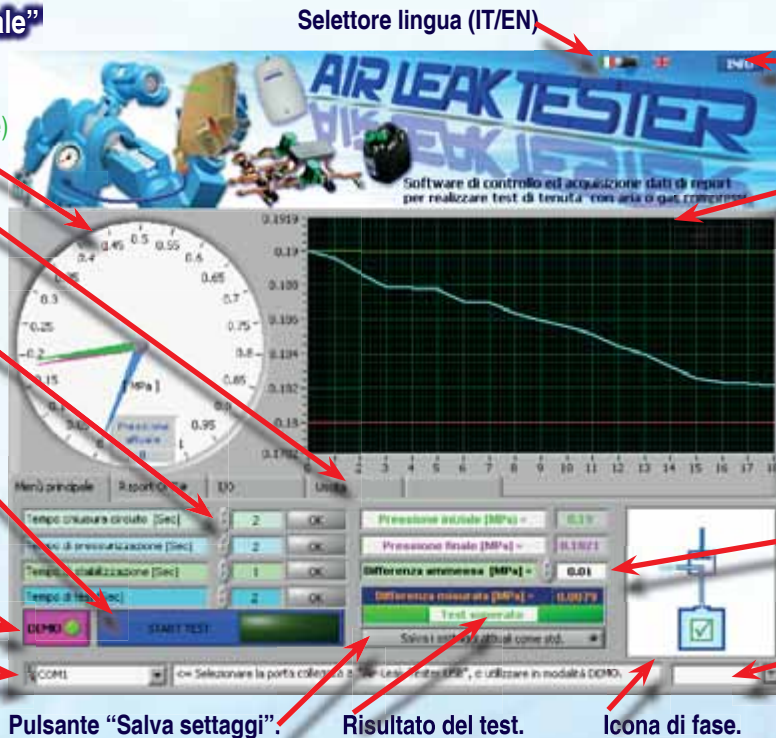
avvia il test, questo può essere avviato anche tramite un ingresso sulla scheda I/O

Pulsante "DEMO"

passa in modalità demo.

Selettore porta com

identifica la porta collegata alla unità elettropneumatica-USB.



Selettore lingua (IT/EN)

Pulsante "INFO"

apre una schermata di informazioni.

Grafico, la linea azzurra mostra l'andamento della pressione nel prodotto in prova, durante il tempo di test. La linea verde orizzontale indica la **pressione ad inizio test**, quella rossa indica la **pressione minima ammessa a fine test**.

Settaggio differenza di pressione massima ammessa a fine test.

Selettore modello unità elettropneumatica-USB installata.

Pulsante "Salva settaggi".

Risultato del test.

Icona di fase.

• Scheda "Menù Report"

Dati Sessione :

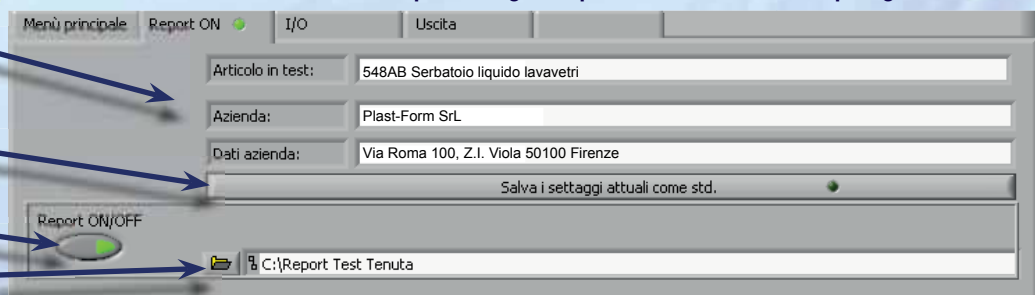
- Articolo in lavorazione
- Dati Azienda.

Pulsante "salva settaggi".

Report ON/Off

Cartella salvataggio Report.

I dati indicati nella Scheda del "Menù Report" vengono riportati nella testata dei report generati da Sw.



• Scheda "Menù I/O"

Selettore modo

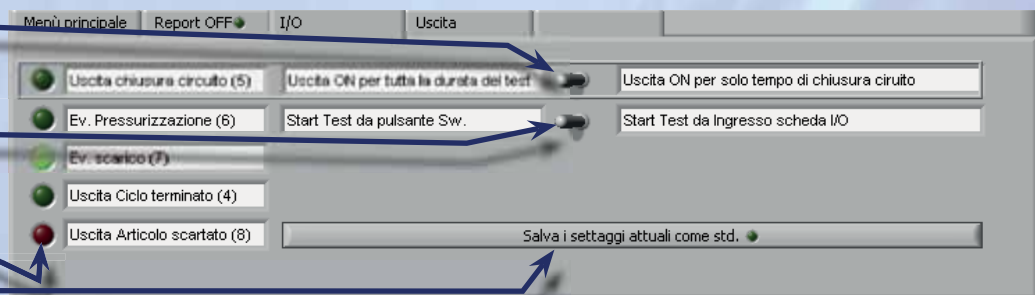
di funzionamento uscita chiusura circuito.

Selettore modo

di funzionamento Start Test.

LEDs di stato delle uscite.

Pulsante "Salva settaggi".



• Scheda "Menù Uscita" Da questo menù si può chiudere il programma.



Il programma "Air Leak Tester" consente rapide implementazione di nuove funzionalità, il servizio clienti é a disposizione per analizzare le esigenze applicative di costruttori di macchine, OEM e clienti finali.

"Air Leak Tester" é liberamente scaricabile da:



Serie ALT-P10/P01

Unità elettropneumatiche per prove di tenuta in pressione con interfaccia USB.

La soluzione per realizzare prove di tenuta dai risultati immediati con il minimo investimento, fornite complete di licenza e CD di installazione del programma



Versioni per prove fino a 0,7 Mpa e per bassa pressione fino a 0,1 MPa



3. Codice

ALT - * * * - W - * * - * *

1 2 3

1 Pressione

P01 = Per prove da 0 a 0,1 Mpa
P10 = Per prove da 0 a 0,7 MPa

2 Opzioni filtro/regolatore

Drenaggio
- = Scarico manuale
F1 = Scarico automatico
Coppa
- = Policarbonato
Z = Nylon
Cartuccia
- = 5 micron
Y* = 0.3 micron

3 Alimentazione elettrica

- = 24VDC (cavetto 1.5 mt.)
CA = Con adattatore di rete 100/240V-50/60Hz.

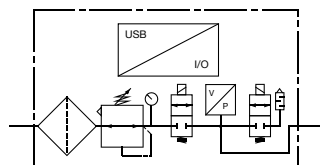
1. Descrizione generale e vantaggi applicativi

Le unità ALT-P* sono equipaggiate con tutti i componenti elettropneumatici normalmente utilizzati per realizzare le prove di tenuta in pressione: filtro, regolatore, manometro, valvola di riempimento, valvola di scarico, sensore di pressione analogico.

L'interfaccia USB integrata sulle unità ALT-P* consente un rapido e semplice collegamento al PC ed al programma di controllo delle prove "Air Leak Tester"

- Connessione USB.
- Software compreso.
- Generazione di report con dati articolo, dati azienda, dati prova e grafico dell'andamento della pressione nel tempo di prova.
- Semplice installazione.
- Investimento minimo, risultati immediati.
- Tutte le funzioni un unico apparecchio.
- I/O di dialogo con le unità di processo precedenti e successive.

2. Simbolo

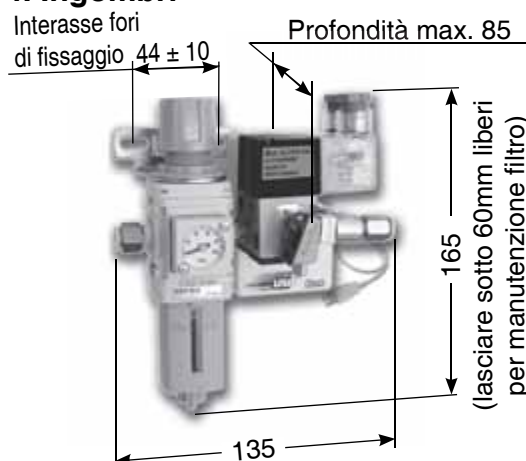


Unità elettropneumatica per prove di tenuta con interfaccia USB

4. Dati tecnici

Interfaccia di connessione al PC	:USB 1.1 / 2.0
S.O.	:Win XP, Vista, Seven
Software di gestione delle prove di tenuta, compreso nella fornitura	:Air Leak Tester
Files di report	:File in formato grafico (JPG)
Hw. richiesto:	
Processore	:Pentium 4/M e superiori / equivalenti
RAM	:1 GB (min)
Risoluzione schermo	:1024 x 768 (min)
Spazio su disco richiesto dal Sw.	:4 MB
Spazio su disco per i report	:~150 Kb per ogni report
Pressione massima di prova	:0.7 MPa vers P10 - 0.1 MPa vers. P01
Pressione di collaudo	:1.05 MPa vers P10 - 0.3 MPa vers. P01
Campo delle temperature di esercizio	:5°C - 50°C
Filtrazione	:5 micron std. / 0,3 micron opzionale
relieving	:Pressione regolata + 0.05 MPa
Volume coppa	:12cm ³
Portata elettrovalvole.	:300 L/min a 5 bar
Precisione di misura della Pressione	: migliore del +/-1% f.s.
Fissaggio:	:Tramite staffa di fissaggio (compresa)
Massa	:0.75 Kg (0.95 Kg con adattore di rete CA)
I/O	Ingressi (contatto pulito) : Start ciclo (Ch2) Uscite (contatto pulito) : Uscita chiusura circuito (Ch5) : Uscita ciclo terminato (Ch4) : Uscita articolo scartato (Ch8)

4. Ingombri





Rivenditore di zona :

epsitec automazione pneumatica **CKD**
c.a.p.50041 Calenzano - FIRENZE
Via Fibbiana, 15
Telefono 055 - 8825359 - 8827376 - 8827546
Fax 055-8827376
e-mail ckd@iol.it Home:WWW.CKD.IT

e gli apparecchi correlati ALT-P* sono prodotti sviluppati, assemblati e distribuiti da epsitec srl, i dati di catalogo, possono cambiare senza preavvi-

